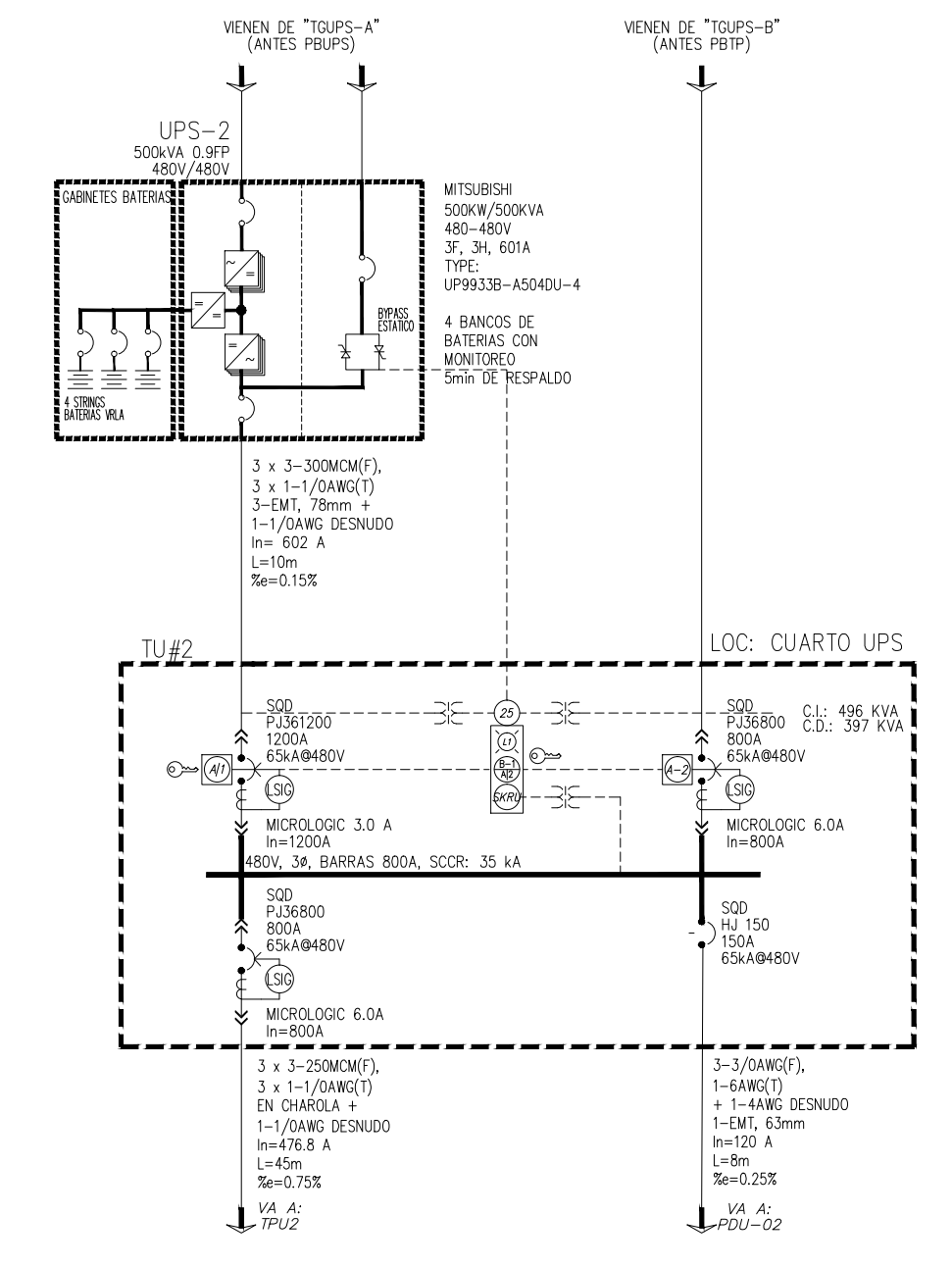
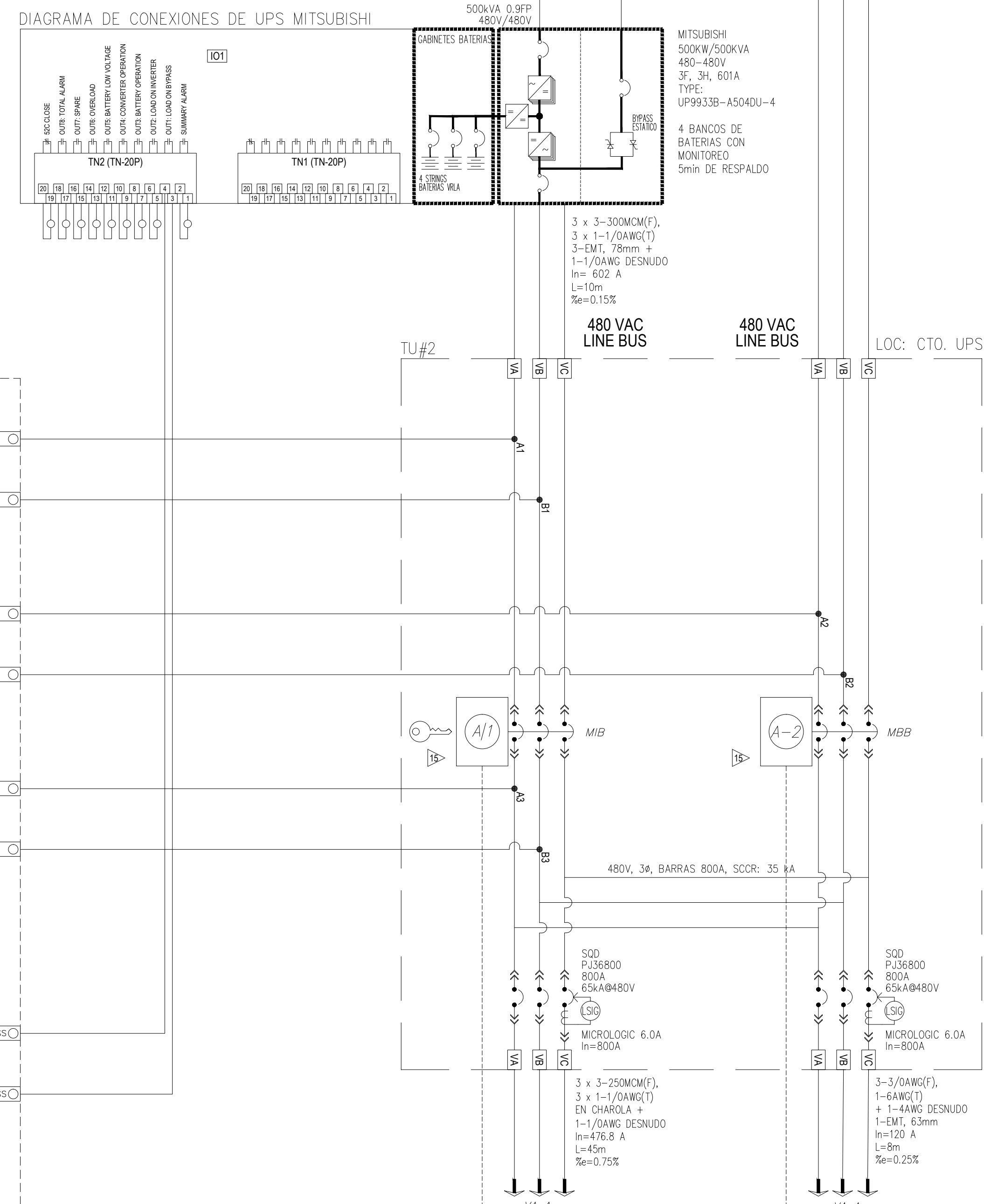
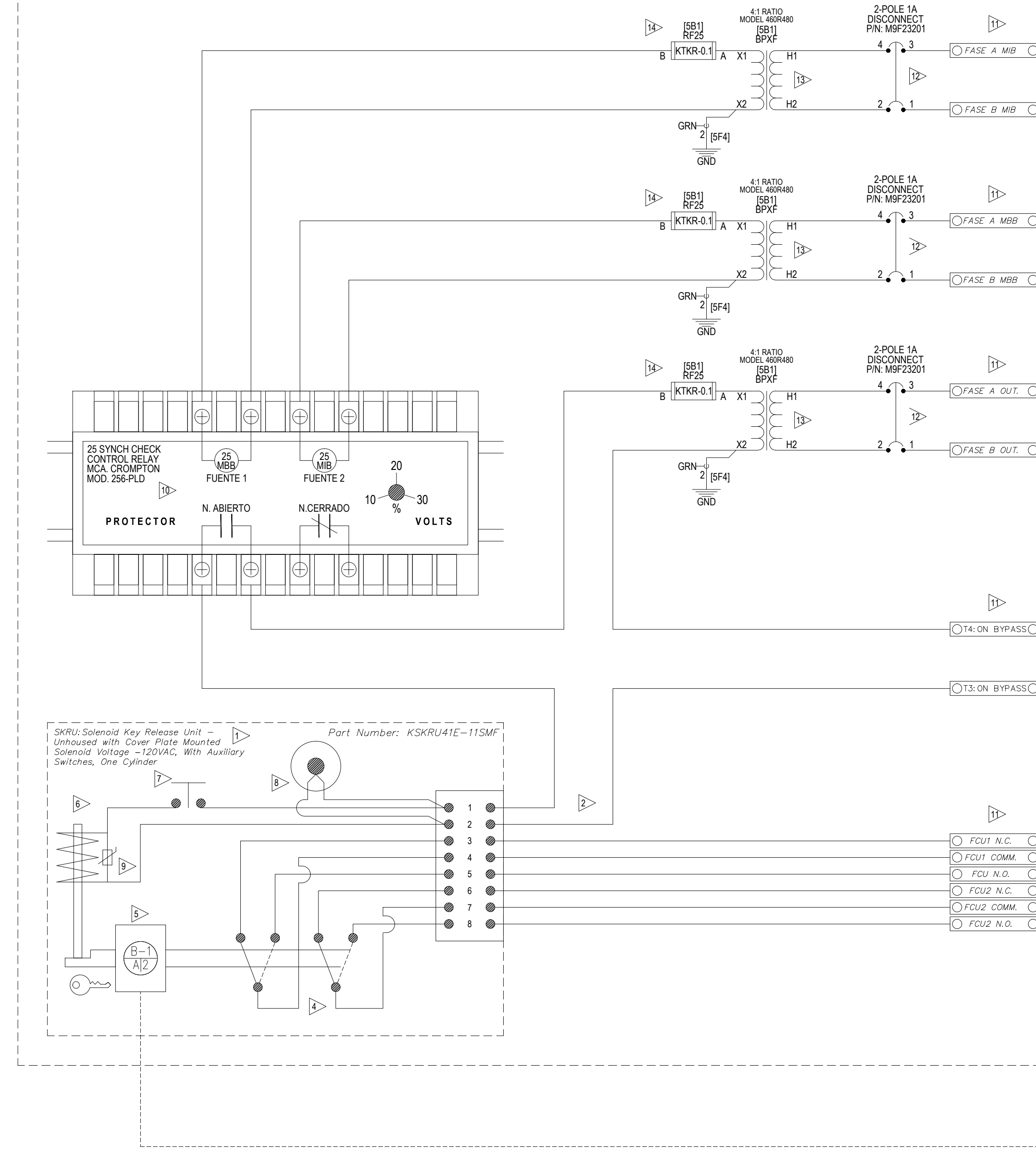


- NOTES:
- SKRU: SOLENOID KEY RELEASE UNIT - UNHOUSED WITH COVER PLATE MOUNTED SOLENOID VOLTAGE - 120VAC, WITH AUXILIARY SWITCHES, ONE CYLINDER - PART NUMBER INDICATED.
 - SKRU CIRCUIT A - INPUT.
 - SKRU CUSTOMER TO WIRE THIS SIDE ONLY.
 - SKRU DOUBLE-POLE, DOUBLE-THROW (DP/DT) AUXILIARY SWITCH, CIRCUITS 3-4, 6-7 ARE CLOSED AND CIRCUITS 4-5, 7-8 ARE OPEN WHEN THE KEY IS TRAPPED IN THE INTERLOCK.
 - SKRU KIRK® KEY INTERLOCK WITH KEY NORMALLY TRAPPED IN LOCK, KEY REMOVABLE WHEN SOLENOID IS ENERGIZED.
 - SKRU SOLENOID (NORMALLY DE-ENERGIZED).
 - SKRU PUSHBUTTON - CLOSE TO ENERGIZE SOLENOID.
 - SKRU SIGNAL LAMP INDICATES WHEN SOLENOID CAN BE ENERGIZED.
 - SKRU VARISTOR CIRCUIT PROTECTION.
 - SYNCHRO-CHECK CONTROL RELAY, MARCA CROMPTON, MODELO 256-PLD.
 - BLOQUES DE TERMINALES.
 - 2-POLE 1AMP DISCONNECT, P/N: M9F23201, QTY: 3.
 - POWER TRANSFORMERS 4:1 RATIO (480V TO 120V), MODELO: 460R480, QTY: 3.
 - FUSIBLES (CON PORTASUSIBLE) MARCA EATON MODELO KTKR-0.1.
 - KIRK TYPE FL INTERLOCK SERIES SD, 1 CYLINDER EACH, LOCK BOLT EXTENDED, KEY REMOVABLE (ALSO BOLT WITHDRAWN, KEY HELD), PART NUMBER: KFL00010S-CM-R, QTY: 2. NOTE: INCLUDE KEY A-1 AND KEY A-2, AND BE SURE THAT THE SKRU INTERLOCK COMBINATION ACCEPTS BOTH KEYS.

GABINETE NEMA 1, MONTAJE PARED, 400CMx300CMx200CM



GERENCIA, OBRAS Y SOLUCIONES ARIAS, S. DE R.L. DE C.V.

Puerto de Barral 5141 Local 203, Col. El Refugio, Querétaro, Qro., México C.P. 76146
 (+52) 442 246 9379 - contacto@goysa.com.mx - www.goysa.com.mx

GOYSA

PROYECTO

NOTAS

SIMBOLOGIA

NOMENCLATURA

LOCALIZACION

PLANTA ESQUEMATICA

REFERENCIAS

No. de PLANO	DESCRIPCION

REVISIONES

NUMERO	DESCRIPCION	REALIZO	REVISO	FECHA

APROBACION

APROBADO
 CON COMENTARIOS (ENVIAR DE NUEVO CON CORRECCIONES)
 NO APROBADO (ENVIAR DE NUEVO PARA APROBACION)

EL CLIENTE ACEPTA LA GEOMETRIA Y EL DISEÑO QUE SE LE PRESENTA PARA ESTE PROYECTO.

NOMBRE: _____
 CEDI. PROF.: _____
 FECHA: _____
 RBMA: _____

DISENADOR

DISEÑO: _____
 DIBUJO: _____
 REVISO: _____
 APROBO: _____

SELO DE APROBACION PARA CONSTRUCCION

ACOTACIONES: _____ PROPRIETARIO: _____ CODIGO DEL PROYECTO: _____
 ESCALA: _____ UBICACION: _____
 FECHA: _____
 PLANO: _____ CODIGO DEL PLANO: _____
 NOMBRE DE CAD: _____ CONTRATISTA: _____
 ESCALA GRAFICA: _____

TODA LA INFORMACION CONTENIDA EN ESTE PLANO INCLUIDO LAS ESPECIFICACIONES Y DEBE SER PRESERVADA COMO PROPIEDAD DEL CLIENTE. ESTE PLANO NO DEBE USARSE COMO BASE PARA PROYECTOS SIMILARES SIN LA AUTORIZACION PREVIA DEL CLIENTE.