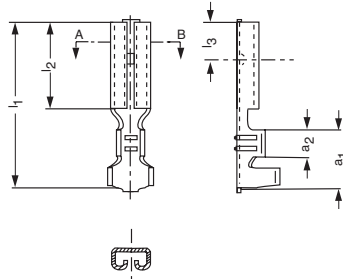


Receptacles
for tab width 2.8 mm DIN 46247
DIN 46330 and similar types

Flachsteckhülsen
für Steckerbreite 2,8 mm DIN 46247
DIN 46330 und ähnliche Ausführungen

Type 1



Schnitt A-B

Type	Wire cross section qmm	Tab thickness	Tab width	DIN standard	Nominal size	a1	a2	l1	l2	l3	Material thickness	Notch	Form E=single B=chain	Part number	Material	Surface	Terminal feed	Foot-note
1	0.5 - 1.0	0.80	2.80	46330 Teil 2 Form A	2.8 - 1	5.50	2.50	12.50	5.00	3.30	0.30	X	B B B B	25036.123.204 25036.123.211 25036.213.004 25036.417.031	CuZn CuZn CuSn ST4K40RP	Sn Ni	L	
1	0.5 - 1.0	0.80	2.80	46247 Teil 1 Form B	2.8 - 1	5.50	2.50	14.00	6.30	3.30	0.25	X	B B B B	25365.123.204 25365.123.211 25365.213.004 25365.213.011	CuZn CuZn CuSn CuSn	Sn Sn	L	
1	0.75 - 1.5	0.8	2.80	46330 Teil 2 Form A	2.8 - 1.5	5.50	2.50	12.50	5.00	3.30	0.30	X	B	25562.123.211	CuZn	Sn	L	*1
1	0.75 - 1.5	0.50	2.80			5.50	2.50	12.50	5.00	3.30	0.30	X	B	25563.123.211	CuZn	Sn	L	*1
1	0.75 - 1.5	0.80	2.80			5.50	2.50	14.00	6.30	3.30	0.25	X	B	25572.123.211	CuZn	Sn	L	*1
1	0.75 - 1.5	0.40	2.80			5.50	2.50	14.00	6.30	3.30	0.25	X	B	26500.123.204	CuZn		L	*1
Typ	Nennquerschnitt qmm	Steckdicke	Steckbreite	DIN	Nenngröße	a1	a2	l1	l2	l3	Mat. dicke	Rastpunkt	Form E=Einzel B=Band	Teile-Nr.	Werkstoff	Oberfläche	Verb. vor-schub	Fuß-note

*1 Provided for double crimp

*1 Vorgesehen für Doppelcrimp