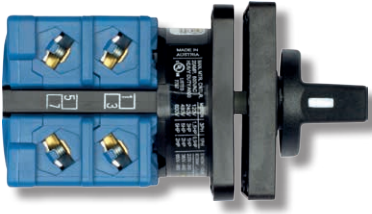


Fronteinbau 2- oder 4-Loch-Befestigung, IP 40  
 Fronteinbau 2- oder 4-Loch-Befestigung, IP 66  
 Fronteinbau 2-Loch-Befestigung, IP 65

E, E-V, ER  
 EF, EF-V, ERF  
 E22, E22-V



Bei Fronteinbau-Befestigung stehen Ihnen diverse Möglichkeiten zur Verfügung. Bauform „ER.“ steht für Einbau mit zusätzlicher rückwärtiger Montageplatte. „-V“ zeigt an, dass die Anschlussklemmen um 90° gedreht sind.

	CGD4-1 CAD4-1 CG4.. CA4.. CH6	CH10, CA10, CA10S, CH11 CH16, CG8, CA11, CA20 CA20S, CA25, CA25S CAD11, DH10, DH11	CH10B, CH16B, CA10B CA11B, CA20B, CA25B, CG8B DH10B, DH11B, CA40, CA40S CA50, CA50S, CA63, CA63S	C80 C125 C315
<b>Baugröße</b>	<b>S00</b>	<b>S0</b>	<b>S1</b>	<b>S2/S3</b>
2-Loch, IP 40	E E-V			
2-Loch, IP 66	EF EF-V			
4-Loch, IP 40		E, ER <sup>1</sup> E-V	E, ER <sup>1</sup> E-V	E, ER
4-Loch, IP 66		EF, ERF <sup>1</sup> EF-V	EF, ERF <sup>1</sup> EF-V	EF, ERF
2-Loch, IP 65		E22 E22-V		

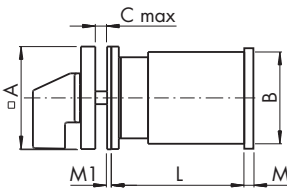
	CG4..	CA4..	CH6	CH10, CH11 CH16	CH10B, CH11B CH16B
A	30	30	30	48	64
B	28	29,5	46	46	56
C	4	4	4	4	4
D3	3,2	3,2	3,2	5	5
E1	-	-	-	36	48
E2	20	20	20	30	-
M1 <sup>4</sup>	1	1	1	0	0
<b>D2</b>					
E, E-V, ER	8-11	8-11	8-11	8-15	10-15
EF, EF-V, ERF	8-11	8-11	8-11	15-19	19-22
E22, E22-V	-	-	-	11-15	-

	CG8	CG8B	CA10, CA10S, CA11 CAD11	CA10B, CA11B CA20B
A	48	64	48	64
B	38	48	43	56
C	4	4	4	4
D3	5	5	5	5
E1	36	48	36	48
E2	30	-	30	-
M <sup>2</sup>	-	-	4,5	5
M1 <sup>4</sup>	0	0	0	0
<b>D2</b>				
E, E-V, ER	8-15	10-15	8-15	10-15
EF, EF-V, ERF	15-19	19-22	15-19	19-22
E22, E22-V	11-15	-	11-15	-

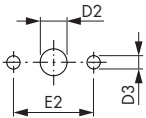
	DH10, DH11	DH10B, DH11B	CA20 CA20S	CA25 CA25S	CA25B
A	48	64	48	48 (64 <sup>2</sup> )	64
B	42	56	45	46	56
C	4	4	4	4	4
D3	5	5	5	5	5
E1	36 (48 <sup>2</sup> )	48	36	36 (48 <sup>2</sup> )	48
E2	-	-	30	30	-
M <sup>2</sup>	5,5	-	4,5	5,5	5,5
M1 <sup>4</sup>	0	0	0	0	0
<b>D2</b>					
E, E-V, ER	8-15	10-15	8-15	8-15	10-15
EF, EF-V, ERF	15-19	19-22	15-19	15-19	19-22
E22, E22-V	11-15	-	11-15	11-15	-

	CA40, CA40S, CA50 CA50S, CA63, CA63S	C80	C125 C200-4	C315
A	64 (88 <sup>2</sup> )	88	88	130
B	55,5x64	84	88 <sup>3</sup>	126 <sup>3</sup>
C	4	5,5	5,5	7
D3	5 (6 <sup>2</sup> )	6	6	7
E1	48 (68 <sup>2</sup> )	68	68	104
M	7,6 <sup>2</sup>	9,4 <sup>2</sup>	9,4 <sup>2</sup>	11,9 <sup>2</sup>
M1 <sup>4</sup>	0	0	0	0
<b>D2</b>				
E, E-V, ER	10-15	13-17	13-17	15,5-20
EF, EF-V, ERF	19-22	26-30	26-30	22-25
E22, E22-V	-	-	-	-

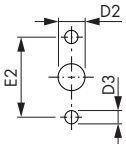
Maß L auf Seite 115



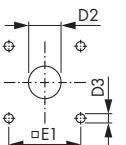
E, EF für CG4, CH6  
 E-V, EF-V für CA4  
 E22 für CG8  
 E22-V für CH10-CH16, CA10-CA25, CAD11/12



E, EF für CA4  
 E-V, EF-V für CG4, CH6  
 E22-V für CG8  
 E22 für CH10-CH16, CA10-CA25, CAD11/12



E, E-V, EF, EF-V, ER, ERF, Baugröße S0 - S3  
 Für Frontschild und rückwärtige Montageplatte



<sup>1</sup> Nicht für CG.. und CH.., wegen Anschlussrichtung von hinten. | <sup>2</sup> Maß gilt für rückwärtige Montageplatte der Bauform ER und ERF. | <sup>3</sup> Zusätzliches Maß für Anschlusswinkel siehe Seite 115  
<sup>4</sup> Mehrlänge bei EF